

## MODULARER AUFBAU

INIPRO wird in drei verschiedenen Varianten angeboten: Basic, Professional und Ultimate. Welche Variante für Ihre Aufgaben die Richtige ist, können Sie der folgenden Tabelle entnehmen.

★ Basic	★ Professional	★ Ultimate
✓ Flexibler Import von Dateien	✓ Flexibler Import von Dateien	✓ Flexibler Import von Dateien
✓ Vergleichstagsprognose	✓ Vergleichstagsprognose	✓ Vergleichstagsprognose
✓ Wärmeabhängige Prognose	✓ Wärmeabhängige Prognose	✓ Wärmeabhängige Prognose
✓ Massenprognose	✓ Massenprognose	✓ Massenprognose
✓ Export nach Excel & CSV	✓ Export nach Excel & CSV	✓ Export nach Excel & CSV
✓ SLP-Erstellung (GO-G6, HO, LO-L2)	✓ SLP-Erstellung (GO-G6, HO, LO-L2)	✓ SLP-Erstellung (GO-G6, HO, LO-L2)
✓ TLP-Gas-Erstellung (SigLinDe)	✓ TLP-Gas-Erstellung (SigLinDe)	✓ TLP-Gas-Erstellung (SigLinDe)
✓ Amplitudenanpassung	✓ Amplitudenanpassung	✓ Amplitudenanpassung
✓ Einzel- & Massenbepreisung	✓ Einzel- & Massenbepreisung	✓ Einzel- & Massenbepreisung
✓ Risikoparameter für Bepreisung	✓ Risikoparameter für Bepreisung	✓ Risikoparameter für Bepreisung
✗ Historische Bepreisung	✓ Historische Bepreisung	✓ Historische Bepreisung
✗ Atypischen Netznutzung	✓ Atypischen Netznutzung	✓ Atypischen Netznutzung
✗ Leistungsanpassung	✓ Leistungsanpassung	✓ Leistungsanpassung
✗ Ähnlichkeitsanalyse	✓ Ähnlichkeitsanalyse	✓ Ähnlichkeitsanalyse
✗ Benutzerdefinierter Massenimport	✓ Benutzerdefinierter Massenimport	✓ Benutzerdefinierter Massenimport
✗ Optimale Zerlegung in SHP und wertneutralem Residualfahrplan	✓ Optimale Zerlegung in SHP und wertneutralem Residualfahrplan	✓ Optimale Zerlegung in SHP und wertneutralem Residualfahrplan
✗ Integriertes Portfoliomanagement	✓ Integriertes Portfoliomanagement	✓ Integriertes Portfoliomanagement
✗ BelVis- und SAP-Schnittstellen	✓ BelVis- und SAP-Schnittstellen	✓ BelVis- und SAP-Schnittstellen
✗ MSCONS-Import	✗ MSCONS-Import	✓ MSCONS-Import
✗ TT.WDM: Wetterdatenmodul	✗ TT.WDM: Wetterdatenmodul	✓ TT.WDM: Wetterdatenmodul
✗ TT.MPK: Marktpreiskurven	✗ TT.MPK: Marktpreiskurven	✓ TT.MPK: Marktpreiskurven
✗ TT.BM: Berichtsmodul	✗ TT.BM: Berichtsmodul	✓ TT.BM: Berichtsmodul

### solutions for energy sales & trade

Für jeden Anwendungsfall das richtige Produkt



Wetterstationen und Klimadaten



Portfoliomanagement für INIPRO



Marktpreiskurven für Strom und Gas



Zeitreihenmanagement für Strom und Gas



Energievertrieb für Geschäftskunden

Wir sind in jeder Hinsicht flexibel: Über unsere Produkte hinaus bieten wir auch individuelle Softwareentwicklung auf Kundenwunsch, energiewirtschaftliche Analyse & Beratung. Besuchen Sie unsere Website <https://timpetools.de> und erfahren Sie mehr.



Kastanienweg 25  
37186 Moringen

Tel. +49 5554 2075-900

Fax +49 5554 2075-899

E-Mail [info@timpetools.de](mailto:info@timpetools.de)

Web <https://timpetools.de>



# INIPRO

Das Schweizer Messer der Energiebranche.

Die intuitive, schnelle und preiswerte Möglichkeit zur Prognose, Analyse, Bepreisung und Zerlegung von Strom- und Gasfahrplänen.



INIPRO

## LEISTUNGSBESCHREIBUNG: INIPRO

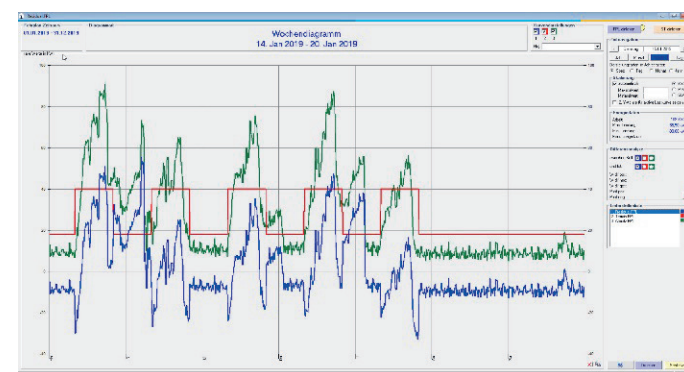
Anwendung zur Erzeugung, Verarbeitung und Analyse von Strom- und Gaszeitreihen



### KERNFUNKTIONALITÄTEN

- Prognose eines beliebig langen Zeitraumes auf Basis von Leistungs- oder Arbeitsmesswerten (h oder ¼-h), Einzel- oder Massenprognose, Strom und Gas
- Prognosealgorithmen: Vergleichstagsverfahren oder Sigmoidanalyse je nach Temperaturkorrelation
- Ausrollen von Standardlastprofilen (SLP), auch gleichzeitig für verschiedene Profiltypen incl. Summenfunktion für Strom (GO-G6, H0, LO-L2) und Gas (alle Profile gemäß TU-München incl. SigLinDe)
- Automatische Prognosevervollständigung bei Istdaten < 1 Jahr
- Wochenüberlagerung mit Selektion einzelner Tage/Wochen zum Ausschluss unüblicher Zeiten bei der Prognose
- Direktübertragung bestimmter Istdaten-Zeitbereiche auf den Prognosezeitraum
- Berücksichtigung bundeslandspezifischer Feiertage, Brückentage, Werksferien, etc.
- Generieren von Prognosen auf Basis selbst definierter Referenzfahrpläne
- Strom-TLP (Möglichkeit zur Nutzung eigener Wetterstationen mit Wärmepumpen- oder Speicherheizprofilen)

- Prognose erneuerbarer Energien
  - Photovoltaik
  - Windkraftwerke oder Windparks
- Prognose von temperaturgeführten BHKWs für Strom und für Gas
- Temperaturverwaltung für temperaturabhängige Prognosen auf PLZ-Ebene
- Gasprofilerstellung durch Vorgabe von Sigmoidparametern und Wochenfaktoren



Zerlegung einer Lastkurve in Standardhandelsprodukte und Residualfahrplan

### ANALYSE UND ANPASSUNG VON LASTKURVEN

- Zeitl. Betrachtung in Jahr/Monat/Woche/Tag oder freie Zeitwahl
- Verwaltung mehrerer HFC-Preiskurven (Strom) und DFC-Preiskurven (Gas) für Einzel- oder Massenbepreisung
- Individuelle Risikoaufschläge für HFC und DFC
- Bepreisung mit Spotmarktpreisen
- Bepreisung mit Ausgleichsenergiepreisen
- Tarifzeiterlegung mit Benutzungsdauer und Leistungsmin/max
- Erstellen von HT- und NT-Fahrplänen
- Addition/Subtraktion
- Multiplikation/Division mit einer Konstanten
- Skalierung auf eine Ziellarbeit
- Amplitudenanpassung zeitlich variabel statisch/dynamisch
- Lastkurventeile durch andere Lastkurven ersetzen
- Ermittlung von Netzentgelten
- Trennung in positive und negative Anteile
- Optimierung durch Spotmarktverschiebung
- Differenzanalyse (W-pos, W-neg, W-ges, P-maxpos, P-maxneg), absolut und in Prozent
- Zerlegung in Standardhandelsprodukte (SHP) mit mengen- oder wertneutralem Residualfahrplan
- Trennung in wahlfreie zeitliche Abschnitte
- Analyse zeitlich unterschiedlicher Lastkurven
- Glättung der Feiertagsübergänge
- Glättung von Lastkurven nach dem Verfahren des gleitenden Durchschnitts
- Leistungsveränderung bei gleicher Arbeit
- Jahresdauerlinie und Leistungsverteilung
- Analyse der atypischen Netznutzung (§19 NEV)
- Ermittlung der Temperaturkorrelation
- Sigmoidanalysen mit Ermittlung der Sigmoidparameter
- Risikodifferenzierung vieler Prognoselastgänge in einem Portfolio
- Ähnlichkeitsanalyse zwischen Lastgängen
- Angebotskalkulation mit bis zu 10 Lieferzeiten

### SCHNITTSTELLEN

#### EXPORT

- Excel
- CSV
- LPEX
- BelVis (Soap und REST)
- SAP (RFC-basiert)
- Sehr flexibler, individueller ASCII-Datenexport

#### IMPORT

- Benutzerdefinierter Import für Excel- und ASCII-Dateien
- LPEX
- MSCONS
- BelVis (Soap und REST)
- SAP (RFC-basiert)



Portfolioauswertung

### SONSTIGES

- Datenbankunabhängig, lediglich kleinere Accessdateien für Basisdaten
- Versionshistorie
- Feiertagskalender auf Bundeslandebene
- Mehrsprachig Deutsch und Englisch
- Anwenderbezogenes Rechte- und Rollenkonzept
- Einfaches oder erweitertes Portfoliomanagement (datei-/datenbankbasiert)
- Onlinesupport über Ticketsystem
- Umfangreiche Onlinehilfe
- Zentrale Updateverwaltung über die timpetools-Cloud

### OPTIONALE ZUSATZMODULE



TT.MPK

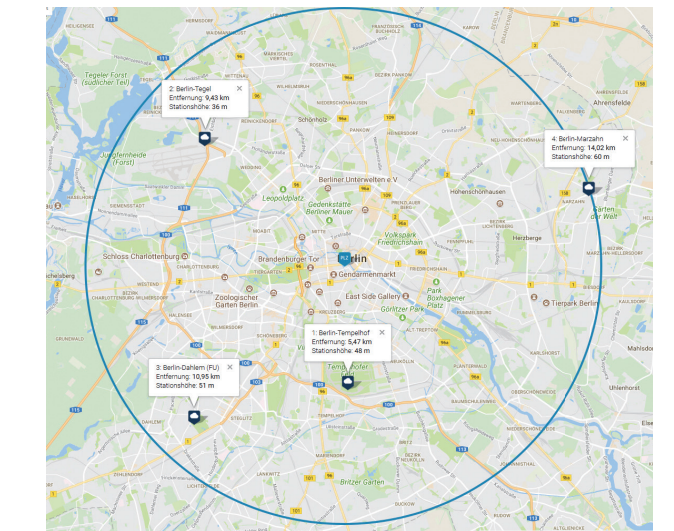
Marktpreiskurven Strom und Gas Settlement- und Intraday-Kurven



TT.WDM

Wetterdatenmodul mit vollständiger Integration sämtlicher DWD-Wetterstationen auf PLZ-Ebene mit Web-Portal und Umkreissuche, ca. 500 Stationen für Temperaturen, Wind und Bedeckungsgrad

Umkreissuche beim Wetterdatenmodul:



TT.BM

Berichtsmodul mit vollständiger Lastganganalyse als PDF-Dokument auf Basis eines Monats- oder Jahreslastgangs



TT.PFM

Portfoliomanagement-Modul für INIPRO zur Planung und Verwaltung von Fahrplangeschäften